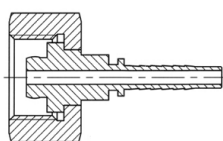


# WĘŻE PRZEMYSŁOWE - do gazów technicznych

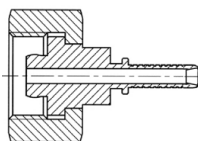
## Końcówki do węży do gazów wysokociśnieniowych

Do węży do gazów wysokociśnieniowych stosowanych jest wiele rodzajów końcówek o skomplikowanych kształtach. Większość tych końcówek posiada przyłącza dostosowane do zaworów butli gazowych. Typy przyłączy zaworów butlowych opisane są w normie PN-81/M-69229 oraz w normie DIN477-1. Normy te specyfikują szereg typów przyłączy (wymiary, gwinty) i wskazują ich zastosowanie dla poszczególnych gazów. Wymiary i kształt „ogona” końcówki do montażu z wężem zależny jest od rozmiaru i rodzaju węża, do którego montowana jest końcówka (hydrauliczne gumowe, termoplastyczne, teflonowe, stalowe, SPIR STAR®). Materiał końcówek powinien być odporny na działanie gazów, przy czym stosowanie niektórych materiałów jest zabronione (np. miedzi i jej stopów dla acetylenu i amoniaku). Standardowym rozwiązaniem jest końcówka wykonana ze stali AISI 304 z nakrętką wykonaną z mosiądzu.

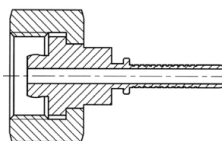
Dostępne są również inne rodzaje przyłączy końcówek wg norm lub specyfikacji użytkownika: końcówki kątowe, oraz wykonane z innych materiałów np. stali węglowej ocynkowanej, stali AISI 316.



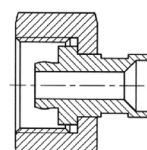
TI-ZBW170  
TI-ZWW170



AF-HBW170  
AF-HWW170



AF-TLBW170  
AF-TLWW170



TB-SBW170  
TB-SWW170

typ węża	indeks			
	DN6 (1/4")	DN8 (5/16")	DN10 (3/8")	DN12 (1/2")
Gwint wewnętrzny G-3/4" (3/4"-BSP), przyłącze wg PN-81/M69229 (DIN477-1 nr 9) Materiał: końcówka - stal AISI 304, nakrętka - mosiądz, przeznaczenie: tlen, karbogen.				
termoplastyczne, hydrauliczne	TI-ZBW170-12-04-SS-MO	TI-ZBW170-12-05-SS-MO	TI-ZBW170-12-06-SS-MO	TI-ZBW170-12-08-SS-MO
teflonowe HPG HI	-	-	-	-
teflonowe HPG	AF-TLBW170-12-04-SS-MO	AF-TLBW170-12-05-SS-MO	AF-TLBW170-12-06-SS-MO	-
stalowe	TB-SBW170-12-04-SS-MO	-	TB-SBW170-16-06-SS-MO	TB-SBW170-12-08-SS-MO
Gwint wewnętrzny Withworta W21,8x1/14", przyłącze wg PN-81/M-69229 (DIN477-1 nr 6) Materiał: końcówka - stal AISI 304, nakrętka - mosiądz, przeznaczenie m. in.: amoniak, argon, dwutlenek węgla, hel.				
termoplastyczne, hydrauliczne	TI-ZWW170-21-04-SS-MO	TI-ZWW170-21-05-SS-MO	TI-ZWW170-21-06-SS-MO	TI-ZWW170-21-08SS-MO TI-ZWW270-21-08-SS-MO
teflonowe HPG HI	AF-HWW170-21-04-SS-MO	-	-	-
teflonowe HPG	AF-TLWW170-21-04-SS-MO	AF-TLWW170-21-05-SS-MO	AF-TLWW170-21-06-SS-MO	-
stalowe	TB-SWW170-21-04-SS-MO	-	-	-
Gwint wewnętrzny Withworta W21,8x1/14"L (gwint lewy), przyłącze, wg PN-81/M-69229 (DIN477-1 nr 1) Materiał: końcówka - stal AIS 304, nakrętka - mosiądz, przeznaczenie - m. in.: wodór, metan, inne gazy palne.				
termoplastyczne, hydrauliczne	TI-ZWW170-21L-04-SS-MO	TI-ZWW170-21L-05-SS-MO	TI-ZWW170-21L-06-SS-MO	-
teflonowe HPG HI	AF-HWW170-21L-04-SS-MO AF-HWW270-21L-04-SS-MO	-	-	-
teflonowe HPG	AF-TLWW170-21L-04-SS-MO	AF-TLWW170-21L-05-SS-MO	AF-TLWW170-21L-06-SS-MO	-
stalowe	TB-SWW170-21L-04-SS-MO	-	TB-SWW170-21L-06-SS-MO	-
Gwint wewnętrzny Withworta W24,32x1/14", przyłącze wg PN-81/M-69229 (DIN477-1 nr 10) Materiał: końcówka - stal AISI 304, nakrętka - mosiądz, przeznaczenie - azot.				
termoplastyczne, hydrauliczne	TI-ZWW170-24-04-SS-MO	-	TI-ZWW170-24-06-SS-MO	TI-ZWW170-24-08-SS-MO
teflonowe HPG HI	AF-HWW270-24-04-SS-MO	-	TI-HWW270-24-06-SS-MO	-
teflonowe HPG	AF-TLWW170-24-04-SS-MO AF-TLWW270-24-04-SS-MO	AF-TLWW170-24-05-SS-MO AF-TLWW370-24-05-SS-MO	AF-TLWW170-24-06-SS-MO	-
stalowe	TB-SWW-170-24-04-SS-MO	-	-	-